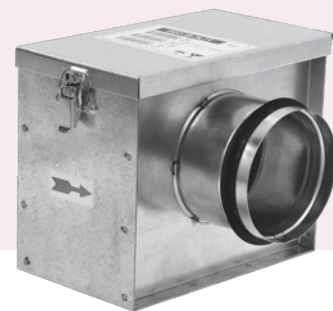


FLK-K



Specifikace

PODMÍNKY PROVOZU

Filtrační box je určen pro provoz v základním prostředí s okolní teplotou do 60°C. Filtr je konstruován pro odloučení běžného mechanického znečištění vzduchu (větší prach, kousky popela, atd.). Pro správnou funkci je třeba filtrační vložku kontrolovat. Deskový filtrační box **FLK-K** je určen pro vestavbu do kruhových vzduchotechnických rozvodů od krbové vložky, kde postačuje nižší odlučivost. Filtr je určen pro teploty maximálně 150°C. Skříň je vyrobena z pozinkovaného plechu, víko je ke skříni připevněno jednoduchým bednovým uzávěrem. To umožní snadný přístup k filtru bez použití nářadí. Kruhové nástavce jsou opatřeny drážkami. Jmenovité průměry odpovídají rozměrům dle DIN 24145, výrobní řada a hlavní rozměry jsou uvedeny v tabulce.

FILTRAČNÍ VLOŽKA

Třída filtrace: G1
Max. teplotní odolnost: 150°C
Materiál:

G1
tahokov nerez
1.4301, oko 4x
2 mm
suchou cestou
– mechanickým
vyklepáním,
vysavačem
mokrou cestou
– umýt vodou
případně
saponátem
Interval čištění / výměny: po dosažení
dvojnásobné
tlakové ztráty
oproti čistému
stavu

Způsob čištění:

Interval čištění / výměny:

INSTALACE

V sestavě se filtr umísťuje vždy před ventilátor a výměníky, do potrubí se osazuje zasunutím. Při instalaci je nutno dbát na směr proudění vzduchu v systému (na boxu označeno šipkou) a na zachování přístupu k filtru z důvodu čištění a výměny.

PŘÍKLAD ZNAČENÍ

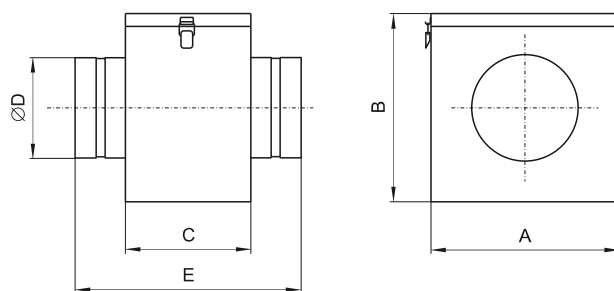
FLK-K-160-150°C

odolnost 150°C

jmenovitý průměr
v mm

deskový filtrační box

Rozměry



Typ	Rozměry [mm]					Hmotnost [kg]
	ØD	A	B	C	E	
FLK-K-125-150°C	125	215	205	140	252	1,7
FLK-K-160-150°C	160	26	235	155	267	2,3

GRAF TLAKOVÉ ZTRÁTY

